
【熱海パールスターホテル】 休暇を楽しみながらリモートワークする“リゾートワーケーション”

「熱海」×「働く」×「休む」海と山に囲まれた静岡県熱海市。熱海パールスターホテルでは、目的に合わせて多様な過ごし方が可能なリゾートワーケーションにぴったりの宿泊プランをご用意いたしました。



熱海湾を見下ろすテラスで、思いっきりバカンス気分を味わいながら仕事をしたい！ *イメージ



スイートヒルサイド“TERRACE BATH”の露天風呂

国際観光資源開発株式会社（代表取締役社長 張也一耕）が運営する熱海パールスターホテルでは、ワーク（仕事）とバケーション（休暇）を組み合わせた「ワーケーション」にふさわしい「熱海移住体験宿泊プラン」を販売いたします。併せてセミナーや展示会などにもご利用いただける施設、プレミアルーム「夕凧」では、半日、または一日ご利用いただけるミーティングパッケージもご用意しております。

温泉地として栄えた熱海は、1960年代には年間500万人以上の宿泊客数でしたが、2011（平成23）年度には246万人にまで落ち込みました。その後、2011年を底に回復。2015（平成27）年度に300万人を超え、2018（平成30）年度には309万人を数えましたが、コロナの影響により、2020年度は149万人、2021年度は170万人にまで落ち込みました。しかし、2022年度は249万人にまで再び回復しています。これは、コロナ禍前の2019年度の83%まで戻ってきております。※出典：熱海市ホームページ「熱海市の観光」より

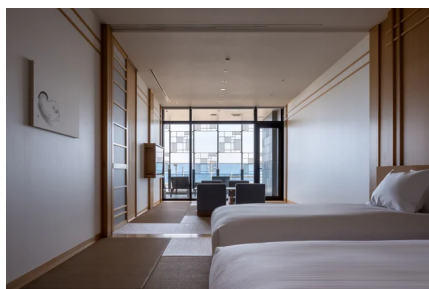
コロナ禍を経て働き方の変化が生まれたことで、熱海の立地的な特徴を生かせることが挙げられます。熱海市はホームページで「首都圏から近いこと」「豊富な温泉」「素晴らしい景観」をアピールしています。東京から新幹線で約40分、車でも約1時間45分というア

クセス性の良さは、時間短縮だけでなく、グループで移動した場合の交通費を抑えられるというメリットがあります。※出展：熱海経済新聞より

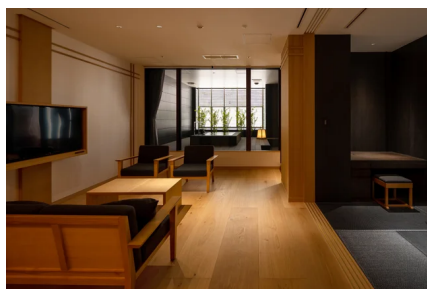
熱海パールスターホテルのワーケーションプラン

熱海移住体験プラン<朝食付き>

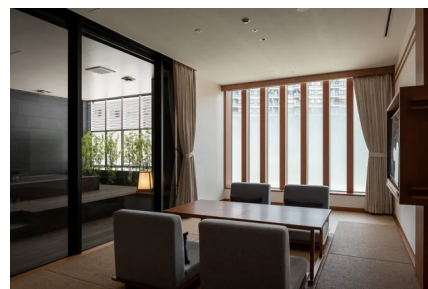
3泊～7泊専用プラン。熱海でのワーケーションや長期滞在をお考えの方に最適なプランです。



スーパーアオーシャンビュー室礼



スイートヒルサイド“TERRACE BATH”



スイートヒルサイド“TERRACE BATH”室礼

■期 間：通年 ※宿泊月の6か月前からご予約を承ります。

■お部屋

◇スーパーアオーシャンビュー室礼(和洋室) 定員4名様

お部屋は海側で2F限定、眼下にはビーチを間近に感じられるロケーション。

◇スイートヒルサイド“TERRACE BATH”(洋室/ベッド×4台)

街側のお部屋で3～4名様向け。キッチンと大型冷蔵庫を備え自炊も可能なお部屋。

◇スイートヒルサイド“TERRACE BATH”(和洋室/ベッド×2台・和布団×2組)

街側のお部屋で3～4名様向け。畳のお部屋にはお布団もご用意可能です。

◇こちらのプランにご夕食はついておりません。

◇レストラン10%オフ優待付き

■ご予約

<https://go-pearlstar.reservation.jp/ja/plans/10117588>

ワーケーションにふさわしいファシリティ

プレミアルーム「夕風」



ドローイングルーム



ミーティングルーム



セミナー *イメージ



ミーティング *イメージ

ワーケーションにぴったりのミーティングルーム、セミナーや展示会などにもご利用いただけるドロ잉ルームをご用意しております。

■料金プラン

フルデイパッケージ おひとり様¥18,150

ハーフデイパッケージ おひとり様¥ 8,470

・8名～36名まで。料金にはサービス料・消費税が含まれております。

[料金に含まれるもの]

・会場ご利用時間フルデイ8時間、ハーフデイ4時間

・フルデイにはワーキングランチつき

・コーヒー・紅茶、リフレッシュメント・ミネラルウォーター（すべてセルフスタイル）

・インターネットアクセス（Wi-Fiまたは有線）

・プロジェクター、スクリーン又はモニター、無線マイク2本、演台、司会台、ウェブカメラ、ホワイトボード（2台まで）

・ステーションナリーセット（ライティングパッド、レターヘッド、ボールペン）

※必要に応じてご用意します。

※ミーティングルーム（1名～8名）、ドロ잉ルーム（9名～36名）

*8名様以下でもドロ잉ルームのご利用は可能です。

※8名様に満たない場合は8名様のパッケージ料金を頂戴いたします。

※ランチメニューは事前のチョイスをお願いします。

ミーティングパッケージの詳細はこちら

<https://pearlstar.jp/wp/wp-content/uploads/meetingplan.pdf>

プレミアルーム「夕風」

■営業時間：9:00～21:00

<https://pearlstar.jp/facility/yunagi/>

クラブラウンジ



クラブラウンジ



フードプレゼンテーション



テレワークブース *予約制

ホテルで過ごす贅沢なリラックスタイムはもちろん、ビジネスシーンに対応した、テレワークブース、ミーティングルーム、応接室が用意されています。2Fにあるフードプレゼンテーションを備える宿泊客専用クラブラウンジには、ゆったりとしたソファやライブラリーコーナーを設け、静かな空間で仕事に集中することやちょっとした打ち合わせにも使えます。

■営業時間：12:00～20:00 *ビジネスエリアは予約制（宿泊者は無料）

■場所：2F

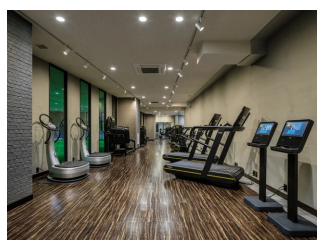
■カクテルアワー：17:30～20:00

※カクテルアワーの時間帯はお子様だけでのご利用はできません。

中学生以上で大人の方とご同伴であればご利用いただけます。

<https://pearlstar.jp/club-lounge/>

フィットネスクラブ ルキナ熱海



マシンエリア



リラクゼーションエリア



ヨガ *イメージ



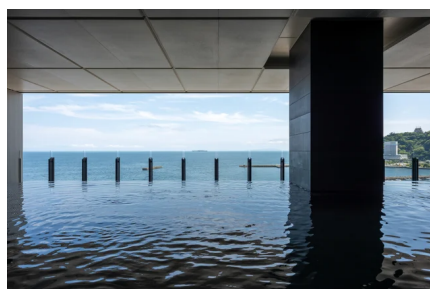
ゴルフシミュレーター

テクノジムの最新マシン、ヨガスタジオ、ゴルフシミュレーター、ピラティスマシンなど本格的なトレーニング機能を備えた、熱海市内最大規模のフィットネス。優雅なリゾートライフが一体となったスタイリッシュな時間を満喫いただけます。

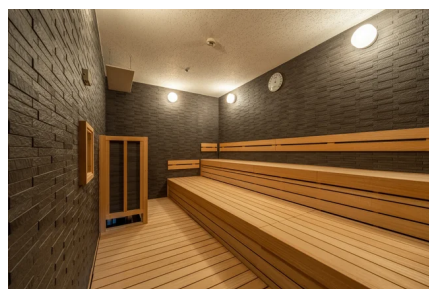
■営業時間：7:00～22:00（最終受付 21:00）

<https://pearlstar.jp/facility/fitness/>

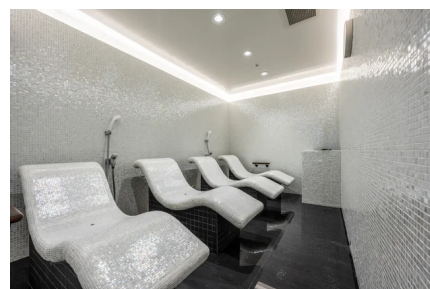
インフィニティバス



12mのインフィニティバス



ドライサウナ



スチームサウナ

天空の船をイメージした全長12mのインフィニティバス。海に向かって溢れ落ちる荘厳な湯音は、波を割って進む船を思わせるスパ施設です。目の前の空と海が一つに溶け合うようなダイナミックな感覚が味わえる、220mの地下から90℃の自家源泉を使った最上階の大浴場です。水素イオン濃度PH値8.3、メタ珪酸が110.1mgと3桁以上ですので優れた美肌効果を期待できます。弱アルカリ性で海水の成分に似た食塩を含み、塩辛く無色透明の湯です。ドライ/スチームサウナ、炭酸泉、水素泉、水風呂を完備しています。

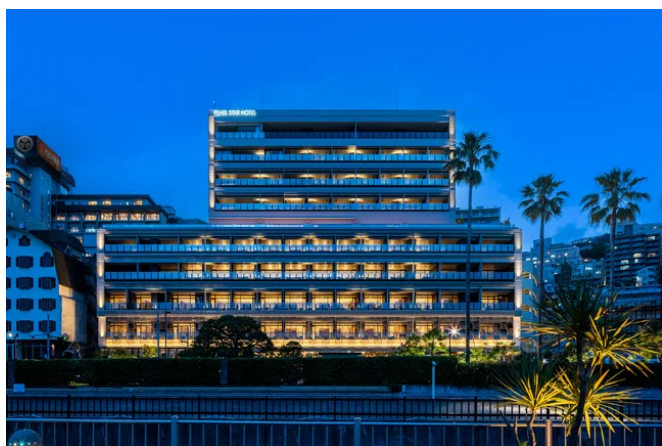
(宿泊者のみご利用いただけます)

■営業時間：5：00～24：00 ※11：00～12：30メンテナンスタイム

<https://pearlstar.jp/infinity-bath/>

【ホテル概要】

- 名称：熱海パールスターホテル
- 所在地：静岡県熱海市東海岸町6番45号
- 電話：0557-48-6555（代表）
- 交通：熱海駅より徒歩10分 タクシー5分
バス停「お宮の松」目の前
- 建物規模：地上10階建
- 客室数：87室
- 館内施設：自家源泉露天風呂、レストラン、バー&ラウンジ、スパ、フィットネス、駐車場



ホテル外観

ホームページ：<https://pearlstar.jp>

インスタグラム：https://www.instagram.com/atami_pearlstar_hotel/

X（ツイッター）：<https://twitter.com/PearlstarAtami>

フェイスブック：<https://www.facebook.com/pearlstarhotelatami>

YouTube：<https://www.youtube.com/@pearlstarhotelatami>

【お客様からのお問合せ・予約】

熱海パールスターホテル 予約

TEL：0557-83-5489 (10:00～18:00)

問い合わせ：info@pearlstar.jp